

ROTARY CYLINDER

RJC-40, 63, 80



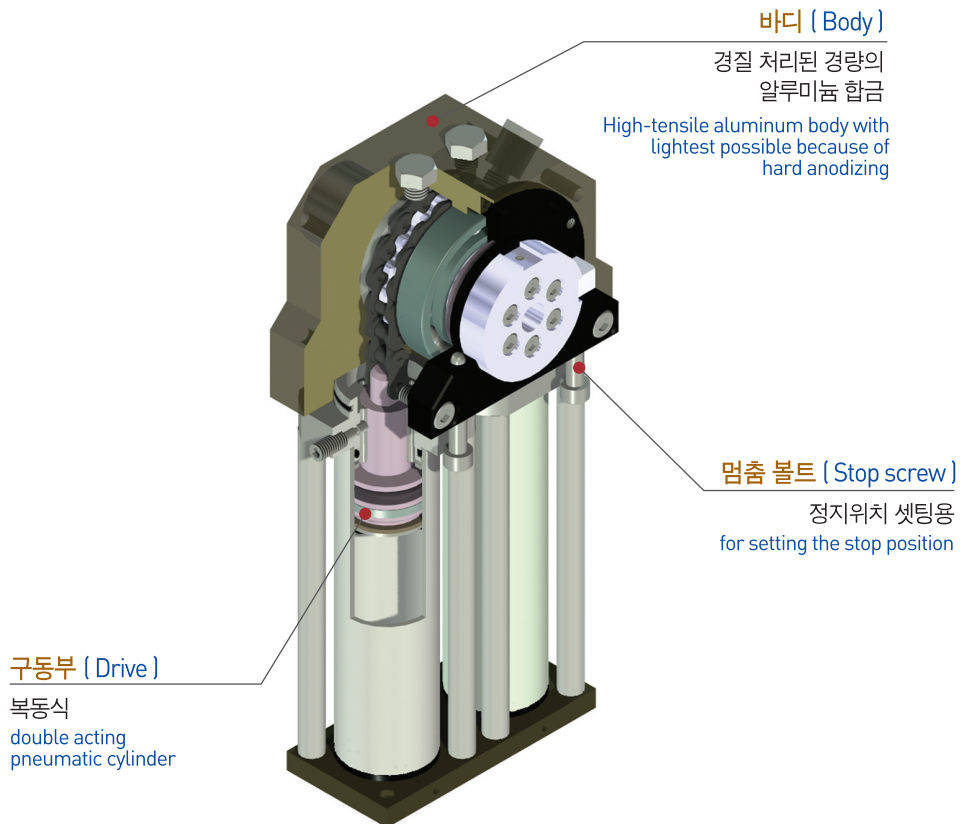
SRJ
SDRJ
RJC
RTU
SSU
MSRJ

특징 (Character)

- 체인에 의한 공압구동의 출력축에 오일의 비압축성을 조합 회전운동을 구현한 회전구동기기
Combination oil's incompressibility to pneumatic actuator's output shaft by chain rotation driven equipment which realizes rotary motion
- 하이드로 쿠션 내장으로 높은 관성모멘트에 대한 충격 흡수능력이 뛰어남
Outstanding shock absorption about high moment of inertia through built hydro cushion
- 유압에 의해 저속 영역에서의 정속한 회전가능
Possible to silent rotation at low speed part by oil pressure
- 중공의 회전축으로 다른 구동기기와 모듈화 구성이 용이
Ease to organize modular and other actuator through hollow's rotation axis
- 회전방향 및 기준 탭 위치에 특히 주의하여 주십시오.
Attention to rotation direction and criterion tap position
- 회전위치 검출용 마그네틱 센서 부착가능
Possible to attach magnetic sensor for rotational location sensing

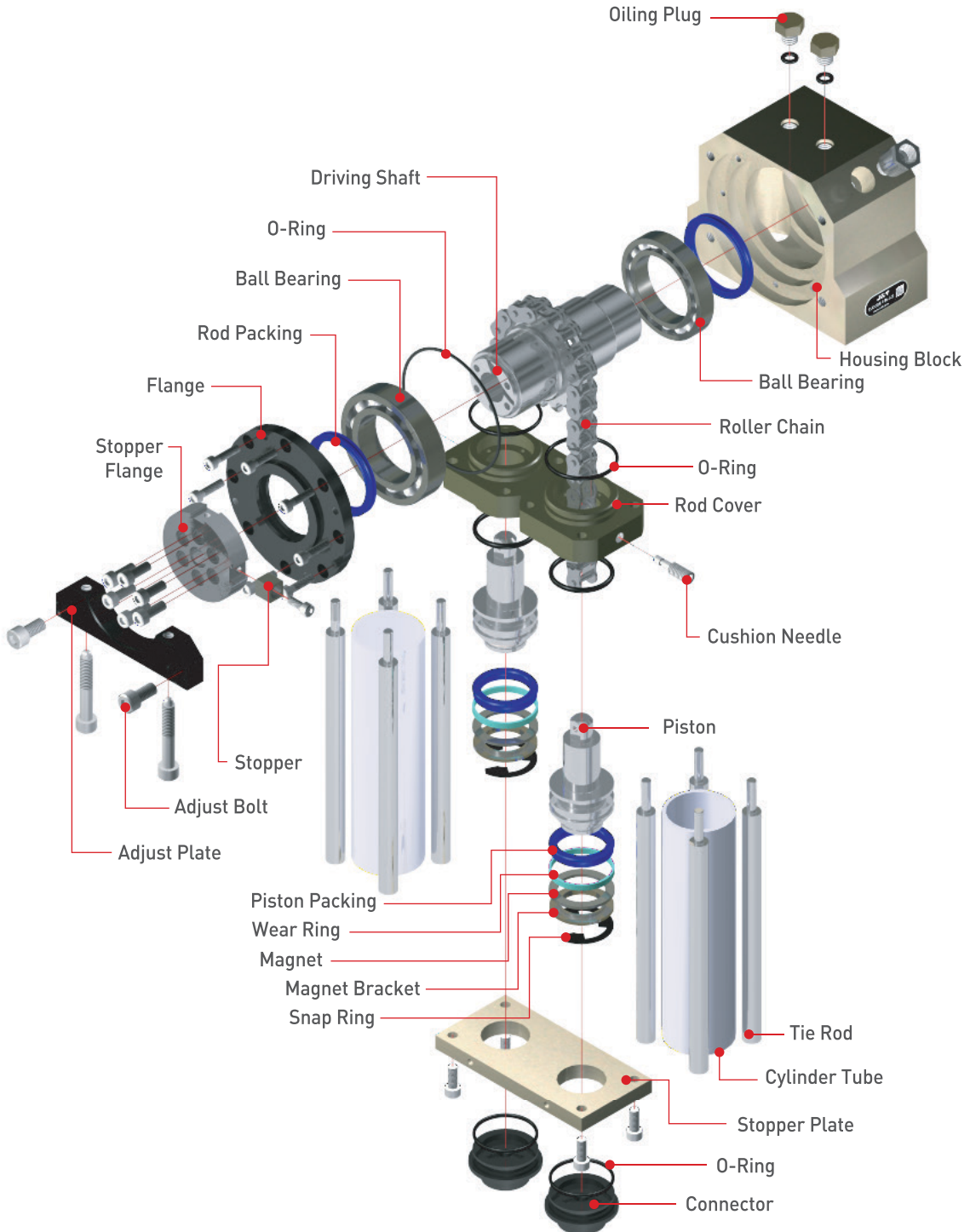


체인형 유압쿠션 방식 (Chain-type hydraulic cushion method)



부품분해도 (Exploded view)

※ 본 분해도는 한 제품을 예시하였으므로 기종별로 차이가 있을 수 있습니다.
 ※ This is exploded view illustrates a certain product only. The contents may vary by product models.



주문기호 (Ordering Code)

- SRJ
- SDRJ
- RJC
- RTU
- SSU
- MSRJ



센서명칭
Sensor Type

무기호 - 센서 및 관련부품을 제공하지 않습니다.
RS(기존방식) 기입시, 본사에서 적합한 임의의 센서를 선정하여 부착해 드립니다.

* 제품에 부착 가능한 센서 규격 및 주문기호는 센서 상세 페이지를 참조 바랍니다.

Nil - Sensor and relevant components are not supplied.
When entering RS(existing method), our Head Office will attach a suitable sensor selected at its option.

* For the specification of sensor attachable to the product and the sensor order code, refer to details of sensor part.

회전각도
Turning Angle

90° - (90°) : 표준
180° - (180°) : 표준
90° - (90°) : Standard
180° - (180°) : Standard

제품명
Product Name

실린더직경
Bore Size
40, 63, 80

RJC 40 - 90 - RS 1 - 3M

볼 베어링
Ball Bearing

무기호 : 깊은 홈 볼 베어링 (표준)
DF : 앵귤러 볼 베어링 (옵션)
Nil : Deep groove ball bearing (Standard)
DF : Angular contact ball bearing (Option)

센서수량
Number of Sensor

1 - 1개
무기호 - 2개
1 - 1pc.
Nil - 2pcs.

센서 선 길이
Sensor Cable Length

무기호 - 1m
3M - 3m
5M - 5m
Q□ - 커넥터 사용
* 커넥터 사양 및 가능여부는 센서 상세 페이지를 참조 바랍니다.

Nil - 1m
3M - 3m
5M - 5m
Q - Quick connector
* For the specification of connector and availability, refer to details of sensor part.

▣ 제품사양 (Specification)

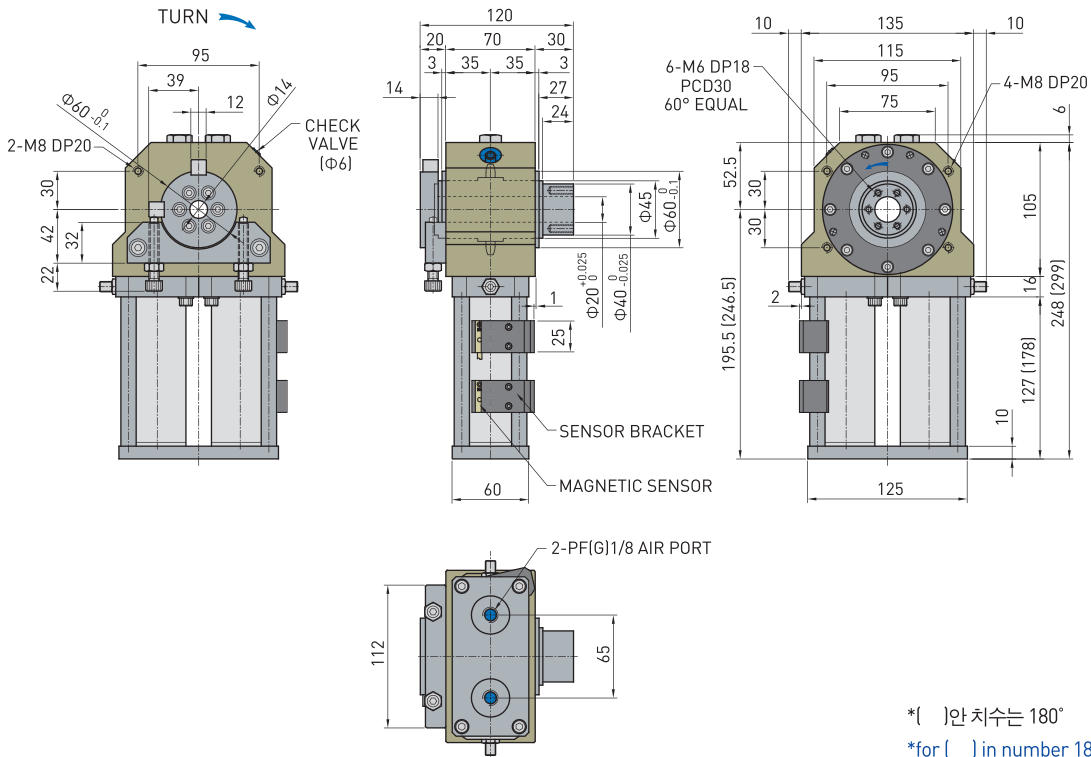
P=공기압력(bar)
P=Air Pressure(bar)

제품명칭 Products Name	RJC40	RJC63	RJC80	단위 Unit
실효토크 Actual Torque	3.136(P-1.4)	9.898(P-1.3)	19.208(P-0.9)	N.m
축직각하중 Radial payload	40	62	78	kg
축방향 압축하중 Compress load(thrust)	20	32	40	kg
축방향 인장하중 Tensile load(thrust)	20	32	40	kg
제품중량 (90°) Weight (90°)	6	11.5	18.5	kg
제품중량 (180°) Weight (180°)	6.5	12	20	kg
회전시간 (90°) Turning time (90°)	0.5 to 2.5	0.7 to 3.5	1.5 to 4.0	sec
회전시간 (180°) Turning time (180°)	0.7 to 3.0	1.0 to 4.0	2.0 to 5.0	sec
배관접속구 Fitting size	PF(G) 1/8	PF(G) 1/4	PF(G) 1/4	
공기소모량 (90°/180°) Air consumption (90°/180°)	127.7 / 255.3	395.9 / 791.8	766.0 / 1532.1	cm ³
완충장치 Cushion	유압쿠션 (내장) Stopper or Absorber			
반복위치정밀도 Repetition Accuracy	±0.1			degree
사용압력 Operating pressure	3 to 7			bar
주위온도 Ambient temperature	-5 to 60			°C
윤활 Lubrication	불필요 Needless			

반복정밀도 : 연속100회 작동 후 측정치
* After 100 consecutive strokes to end positions

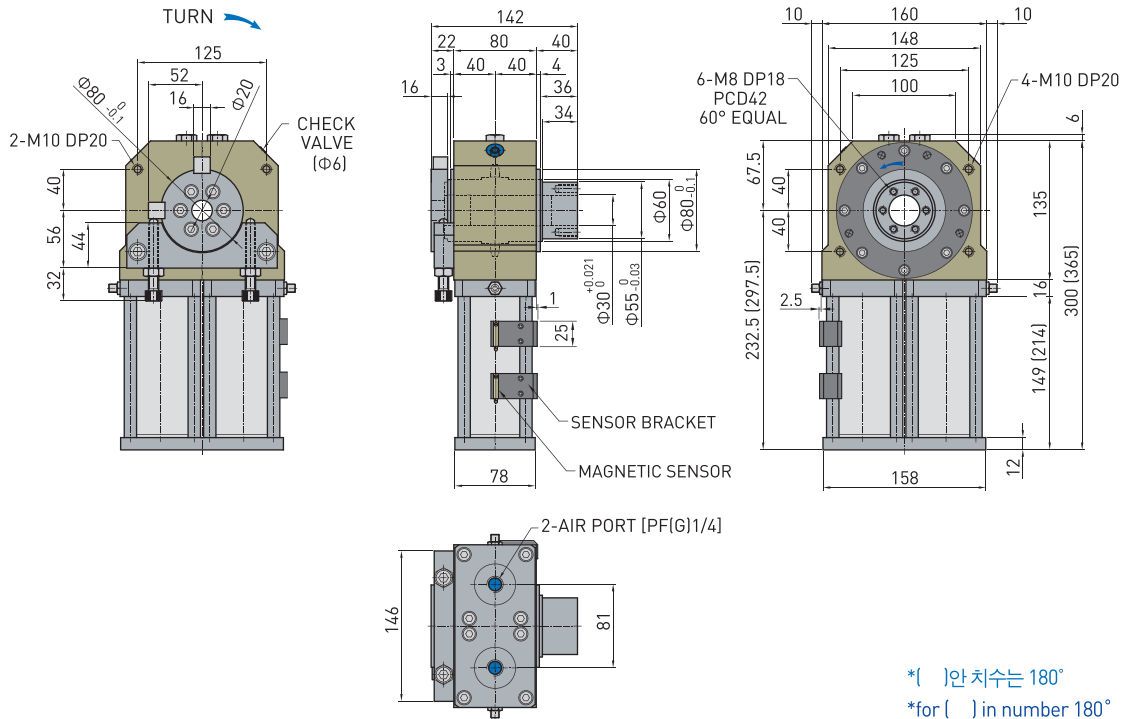
▣ NOTE

RJC-40

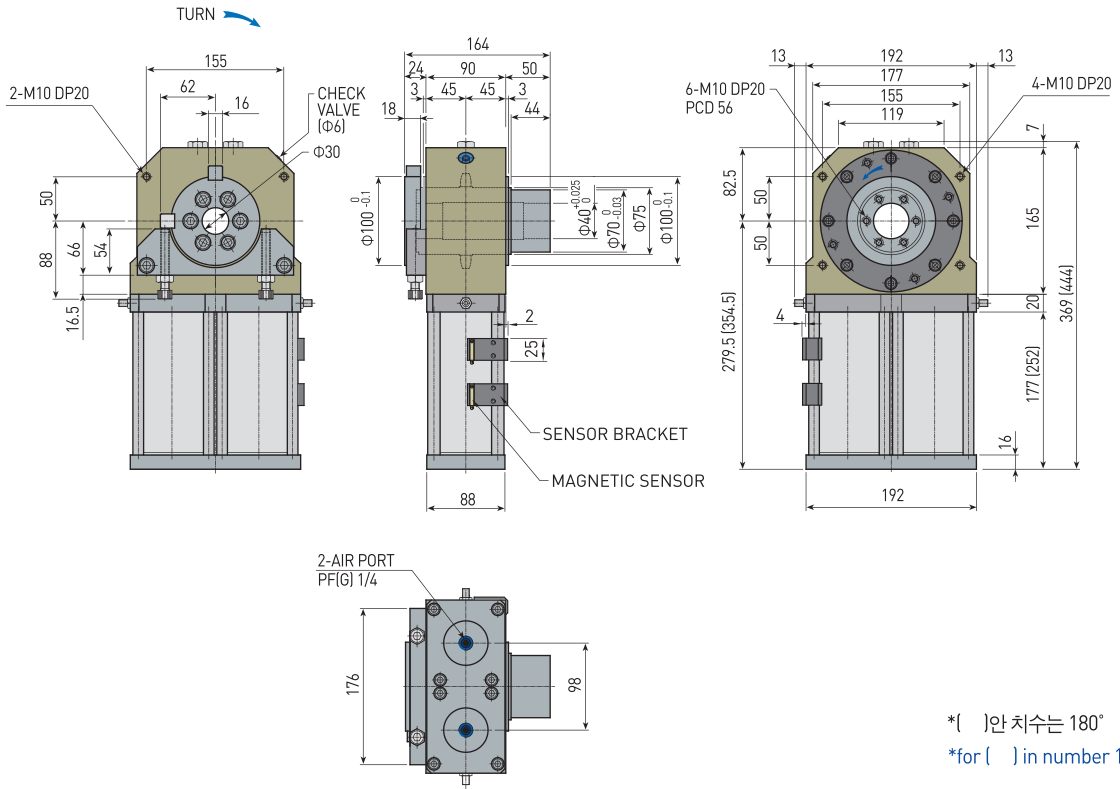


- SRJ
- SDRJ
- RJC
- RTU
- SSU
- MSRJ

RJC-63



RJC-80



NOTE